

MQ MULTIQUP
Soldadoras



Soldadoras de rendimiento confiable

Sus proyectos de construcción comienzan aquí.

www.multiquip.com



Soldadora de 135 a 180 amperes

Amplia variedad de soldadoras accionadas por motor.

Las soldadoras Multiquip le ofrecen un funcionamiento de primera calidad, en un rango de medidas desde 135 amperes a 500 amperes. Si lo que está buscando es una máquina accionada a gasolina para reparaciones sencillas ó una máquina más grande accionada a diesel para servicios mayores ó para trabajos industriales, Multiquip tiene las mejores soldadoras en el ramo industrial.



Soldadora de 135 amperes
Salida de 1.5kW CA
Motor a gasolina Honda
GAW135H

GAW135H

- **Diseño de alternador de magneto permanente**, reduce significativamente el peso total, comparada a otras soldadoras de su clase.
- **Diseño compacto** que se ajusta fácilmente a la caja de servicio de una camioneta ó en la canastilla de una plataforma para trabajo aéreo. Es fácil de moverse alrededor del área de trabajo ya que solo pesa 52 kilos (114 libras).
- **Soldadora de 135 amperes** y salida de 1.5kW 120 VAC, es ideal para llegar a áreas de reparación difíciles de alcanzar, tales como techos o sistemas de aire acondicionado. Nota: La operación simultánea no está disponible en esta unidad.
- **Accionada por un motor Honda GX200** con arranque retráctil, control de marcha en vacío estándar y apagado automático cuando el nivel de aceite está bajo.

Aplicaciones de la soldadora	GAW
SMAW — Soldadura de arco con metal de protección	✓
FCAW — Soldadura de arco con núcleo fundido	✓
GMAW — Soldadura de arco con gas metal	—
GTAW — Soldadura de arco con gas tungsteno	—
ACAC — Soldadura con electrodos de aire de carbón	—



Soldadoras de 135 a 180 amperes

GAW180HE

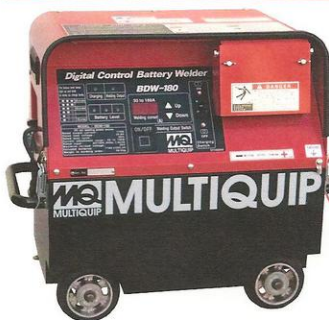
- Energía CA ultra limpia — regulación de voltaje $\pm 3\%$
- Diseño de alternador de magneto permanente reduce el peso total de hasta el 30%, comparado a otras soldadoras de su clase.
- Control de fuerza de arco que le permite al operador dar un ligero ajuste de la corriente CD, durante condiciones al soldar a bajo voltaje y ayuda a prevenir que los electrodos se peguen durante soldadura corta de arco en soldadura larga.
- Soldadora de 180 amperes y salida de 3.0kW 120V CA — el operador puede utilizar ambas características simultáneamente.
- Accionada por un motor Honda GX340, con botón de arranque eléctrico y arranque retráctil. El control de marcha en vacío y apagado automático cuando el nivel de aceite esta bajo, son estándar.

Aplicaciones de la soldadora	GAW
SMAW — Soldadura de arco con metal de protección	✓
FCAW — Soldadura de arco con núcleo fundido	✓
GMAW — Soldadura de arco con gas metal	—
GTAW — Soldadura de arco con gas tungsteno	✓
ACAC — Soldadura con electrodos de aire de carbón	—

Soldadora de
180 amperes
Salida 3kW CA
Motor a gasolina Honda
Arranque eléctrico
GAW135H



¡NUEVA SOLDADORA EQUIPADA CON BATERIA!

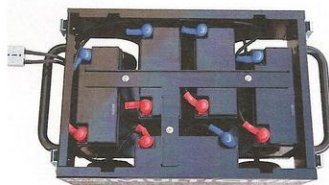


Soldadora de
180 amperes
Accionada por medio de
baterías
BDW180MC

Aplicaciones de la soldadora	BDW
SMAW — Soldadura de arco con metal de protección	✓
FCAW — Soldadura de arco con núcleo fundido	—
GMAW — Soldadura de arco con gas metal	—
GTAW — Soldadura de arco con gas tungsteno	✓
ACAC — Soldadura con electrodos de aire de carbón	—

BDW180MC

- Soldadora de batería recargable única en su tipo.
- Silenciosa sin emisión de humo; ideal para uso en interiores.
- Ligera y compacta — solo 58.5 kg. (129 libras).
- Hasta 180 Amperes de energía para soldar (Potencia real CD).
- Panel de control digital



El compartimento de la batería almacena cinco baterías recargables de 12 voltios.



Soldadora de 225 amperes

SDW225SSA

Como soldadora proporciona hasta 225 amperes de corriente CD para soldar, ya sea en la función de CC (Corriente Constante) ó VC (Voltaje Constante). Adicionalmente, proporciona hasta 6kW de energía de CA en 120/240 voltios.

- **Extraordinarias características de arco**, la hacen ideal para soldar tubos y metal estructural.
- **Energía CA ultra limpia** — regulación de voltaje $\pm 2\%$.
- **Nivel bajo de ruido** — produce solamente 68.7 dbA
- **Motor diesel Kubota nivel 4 de rendimiento confiable**, con arranque eléctrico, cuenta con una garantía del fabricante de 3 años. Un sistema estándar de cebado automático del sistema de combustible que permite un arranque rápido en caso de que el motor quede sin combustible. El control

automático de marcha en vacío es estándar para mejorar la economía del combustible.

- **El apagado automático se proporciona** para los niveles de agua y aceite y la sobrecarga térmica de la corriente CD.
- **El remolque opcional** está disponible para ser remolcado en carreteras y el carro de empuje para uso en talleres.
- **También está disponible** en diseño de torre de luz como el modelo MLTSDW7.



También está disponible en diseño de torre de luz como el modelo MLTSDW7



Instrumentación completa incluyendo los controles para ambas soldaduras de CC y CV.



Aplicaciones de la soldadora	SDW
SMAW — Soldadura de arco con metal de protección	✓
FCAW — Soldadura de arco con núcleo fundido	✓
GMAW — Soldadura de arco con gas metal	✓
GTAW — Soldadura de arco con gas tungsteno	✓
ACAC — Soldadura con electrodos de aire de carbón	✓

**Soldadora
225 amperes
Salida 6kW CA
Motor diesel Kubota
Control remoto opcional
SDW225SSA**



Soldadora de 300 amperes

DLW300ESA

Esta soldadora CC (Corriente Constante) y VC (Voltaje Constante) suministra hasta 300 amperes de corriente CD para soldadura. Adicionalmente proporciona hasta 10.5 kW de energía CA de 120/240 voltios. Nivel bajo de ruido --- produce solamente 59 dBA.

- **Extraordinarias características de arco**, también le permite conectar otras máquinas para una operación en paralelo.
 - **Energía CA ultra limpia** — regulación de voltaje $\pm 1.5\%$.
 - **La soldadora más silenciosa del mercado** — 59 dBA.
 - **Solda y usa energía CA al mismo tiempo.**
 - **Función-E mejora la eficiencia de combustible**, permitiendo al operador soldar con el motor en marcha en vacío con una capacidad de hasta 160 amperes. Reduce los costos de operación y los niveles de ruido.
 - **Control de fuerza de arco** le permite al operador dar un ligero ajuste de la corriente CD, durante condiciones al soldar a bajo voltaje y ayuda a prevenir que los electrodos se peguen durante soldadura corta de arco en soldadura larga.
 - **Motor diesel Kubota nivel 4 de rendimiento confiable**, cuenta con una garantía del fabricante de 3 años. Un sistema estándar de cebado automático del sistema de combustible que permite un arranque rápido en caso de que el motor quede sin combustible. El control automático de marcha en vacío es estándar para mejorar la economía del combustible.
 - **El apagado automático** se proporciona para los niveles de agua y aceite y la sobre carga térmica de la corriente CD.
- El remolque opcional está disponible para ser remolcado en carreteras.



Toda la instrumentación esta protegida con una cubierta a prueba de vandalismo. La pantalla LED proporciona una lectura clara de las características de carga.

Control Remoto

El control remoto opcional permite al operador ajustar el amperaje hasta 100 pies de distancia de la máquina.



Soldadora de
300 amperes
Salida 10.5kW CA
Motor diesel Kubota
DLW300ESA

Aplicaciones de la soldadora	DLW
SMAW — Soldadura de arco con metal de protección	✓
FCAW — Soldadura de arco con núcleo fundido	✓
GMAW — Soldadura de arco con gas metal	✓
GTAW — Soldadura de arco con gas tungsteno	✓
ACAC — Soldadura con electrodos de aire de carbón	✓



Soldadora de 400 amperes

DLW400ESA

Esta soldadora de CC (Corriente Constante) y CV (Voltaje Constante) proporciona hasta 400 amperes de operación para una persona, ó simultáneamente una operación para dos personas con 200 amperes de salida por operador. Adicionalmente proporciona hasta 14kW de corriente CA en 120/240 voltios.

- **Nivel bajo de ruido** — produce solamente 59 dBA.
- **Extraordinarias características de arco** además de la habilidad de conectar máquinas juntas para operaciones en paralelo.
- **Operación de una ó dos personas.** Controles independientes y hasta 200 amperes para cada operador ó 400 amperes para un solo operador.
- **Motor diesel Kubota nivel 4 de rendimiento confiable,** cuenta con una garantía del fabricante de 3 años. Un sistema estándar de cebado automático del sistema de combustible que permite un arranque rápido en caso de que el motor quede sin combustible. El control automático de marcha en vacío es estándar para mejorar la economía del combustible.
- **Función-E** mejora la eficiencia de combustible, permitiendo al operador soldar con el motor en marcha en vacío con una capacidad de hasta 240 amperes. Reduce los costos de operación y los niveles de ruido.
- **Control de fuerza de arco** que le permite al operador dar un ligero ajuste de la corriente CD, durante condiciones al soldar a bajo voltaje y ayuda a prevenir que los electrodos se peguen durante soldadura corta de arco en soldadura larga.
- **El apagado automático** se proporciona para los niveles de agua y aceite y la sobre carga térmica de la corriente CD.
- **El remolque opcional** está disponible para ser remolcado en carreteras.



La pantalla LED proporciona una lectura clara de las características de carga para dos operadores.

Control Remoto

El control remoto opcional permite al operador ajustar el amperaje hasta 100 pies de distancia de la máquina. La DLW400ESA permite que dos operadores puedan soldar simultáneamente cada uno con su propio control remoto.



La DLW400ESA permite que dos operadores puedan soldar simultáneamente — cada uno con su propio control remoto.



Soldadora 400 amperes
Salida 14kW CA
Motor diesel Kubota
Operación dual y sencilla
Controles remotos opcionales
DLW400ESA

Aplicaciones de la soldadora	DLW
SMAW — Soldadura de arco con metal de protección	✓
FCAW — Soldadura de arco con núcleo fundido	✓
GMAW — Soldadura de arco con gas metal	✓
GTAW — Soldadura de arco con gas tungsteno	✓
ACAC — Soldadura con electrodos de aire de carbón	✓



Soldadora de 500 amperes

DAW500SA

Esta soldadora de CC (Corriente Constante) CV (Voltaje Constante) proporciona hasta 500 amperes de corriente CD para soldar. Adicionalmente proporciona hasta 3kW de corriente CA de 120/240 voltios. Esta unidad puede ser usada simultáneamente como una soldadora o para suministrar corriente CA a otros equipos.

- Extraordinarias características de arco además de la habilidad de conectar máquinas juntas para operaciones paralelas
- Diseño de generador permanente sin escobillas para reducir el mantenimiento.
- Nivel bajo de ruido — produce solamente 72 dBA.
- Motor diesel Kubota nivel 4 de rendimiento confiable, cuenta con una garantía del fabricante de 3 años. Un sistema estándar de cebado automático del sistema de combustible que permite un arranque en caso de que el motor quede sin combustible. El control automático de marcha en vacío es estándar para mejorar la economía del combustible

- El apagado automático se proporciona para los niveles de agua y aceite y la sobre carga térmica de la corriente CD.
- El remolque opcional está disponible para ser remolcado en carreteras.



Instrumentación completa incluye voltímetro CD y amperímetro.



Soldadora
de 500 amperes
Salida 3 kW CA
Motor diesel Kubota
Control remoto opcional

DAW500SA

Aplicaciones de la soldadora	DAW
SMAW — Soldadura de arco con metal de protección	✓
FCAW — Soldadura de arco con núcleo fundido	✓
GMAW — Soldadura de arco con gas metal	✓
GTAW — Soldadura de arco con gas tungsteno	✓
ACAC — Soldadura con electrodos de aire de carbón	✓

Especificaciones de las soldadoras portátiles

MODELO	GAW135H	BDW180MC	GAW180HE	SDW225SA	DLW300ESA	DLW400ESA	DAW500SA
ESPECIFICACIONES DE LA SOLDADORA							
Voltaje CD	25.2	26.8	26.8	15-28CV, 28CC	31CC	34, 2x27CC	16-40CV, 38CC
Corriente CD	135CC	170CC	180CC	225CC/CV	300CC/CV	400CC/CV 2x200CC/CV	500CC/CV
Ciclo de trabajo 100% @ 100 amperes	40% @ 135A	40% @ 120A	50% @ 180A	200	280	350/2x175	350
Rango de corriente, amperes	40-135	30-180	50-180	50-225	35-300	70-400, 2x35-200	40-500
Corriente CD — Voltaje Constante	N/A	N/A	N/A	Estándar	Estándar	Estándar	Estándar
Corriente CD — Corriente Constante	Estándar	Estándar	Estándar	Estándar	Estándar	Estándar	Estándar
Proceso para soldar — SMAW	Estándar	Estándar	Estándar	Estándar	Estándar	Estándar	Estándar
Proceso para soldar — FCAW	Estándar	N/A	Estándar	Estándar	Estándar	Estándar	Estándar
Proceso para soldar — GMAW	N/A	N/A	N/A	Estándar	Estándar	Estándar	Estándar
Proceso para soldar — GTAW	N/A	Estándar	Estándar	Estándar	Estándar	Estándar	Estándar
Proceso para soldar — ACAC	N/A	N/A	N/A	Estándar	Estándar	Estándar	Estándar
SALIDA CA							
Salida máxima — Monofásica AC kW	1.5	N/A	3.0	6	10.5	14	3
Ciclo	60	N/A	60	50/60	50/60	50/60	50/60
Voltaje	120	N/A	120	120/240	120/240	120/240	120
Amperaje	15	N/A	25	50/25	67/44	116/58	25
Regulación de voltaje	3%	N/A	3%	2%	1.5%	1.5%	7%
Tomacorrientes (consulte la siguiente gráfica)	A	N/A	A, C	A, C, F	E, C, H, A	A, C, E, H	A, C
CARACTERÍSTICAS DEL MOTOR							
Modelo del motor	Honda GX200	(5) 12V-12Ah Baterías	Honda GX340	Kubota Z482	Kubota D722	Kubota V1305	Kubota D1803
Núm. de cilindros; HP; RPM	1; 6.5; 3600	N/A	1; 9.5; 3600	2; 12; 3600	3; 19; 3600	4; 31.5; 3600	3; 34.5; 2800
Tipo de combustible	Gasolina	N/A	Gasolina	Diesel	Diesel	Diesel	Diesel
Capacidad del tanque de combustible — litros (gal.)	6 (1.6)	N/A	14 (3.7)	25 (6.6)	36 (9.5)	42 (11.1)	45.4 (12.0)
Consumo de combustible a carga asignada — gph	0.46	N/A	0.93	0.6	1.1	1.5	1.3
Arranque Eléctrico, Interruptor de marcha en vacío	Retráctil con/marcha en vacío	N/A	Estándar	Estándar	Estándar	Estándar	Estándar
CARACTERÍSTICAS GENERALES							
Uso simultáneo — CA/CD	No	N/A	Estándar	Estándar	Estándar	Estándar	Estándar
Nivel de ruido — dBA @ 7 m. (23 pies)	76	N/A	76	68.7	59	70	72
Dispositivo de levantamiento	N/A	N/A	Estándar	Estándar	Estándar	Estándar	Estándar
Drenajes externos — Agua	N/A	N/A	N/A	Estándar	Estándar	Estándar	Estándar
Drenajes externos — Aceite, combustible	N/A	N/A	N/A	Estándar	Estándar	Estándar	Estándar
Apagado automático de seguridad — Aceite Presión	Oil Level	N/A	Oil Level	Estándar	Estándar	Estándar	Estándar
Apagado automático de seguridad — Agua Temperatura	N/A (Enfriado por aire)	N/A	N/A (Enfriado por aire)	Estándar	Estándar	Estándar	Estándar
Apagado automático de seguridad — Térmico Interruptor CD	N/A	N/A	N/A	Estándar	Estándar	Estándar	Estándar
Apagado automático de seguridad — Bajo carga de la batería	N/A	N/A	N/A	Estándar	N/A	N/A	Estándar
DIMENSIONES Y PESO							
Dimensiones — L x A x Pulg.	21.8 x 17.8 x 19	20.5 x 11.8 x 17.5	27.5 x 22 x 23.8	45 x 26 x 31	51 x 27 x 33	61 x 29 x 35	53 x 32 x 36
Peso seco lbs.	114	129	239	671	849	1,090	1,069
OPCIONES							
Remolques	N/A	N/A	N/A	TLRL-10W*; TLRL-MPXF**	TLRL-10W*; TLRL-MPXF**	TLRL-MP; TLRL-MPXF**	TLRL-MP; TLRL-MPXF**
Juego de llantas	UWVK	Estándar	UWVK	WKT225A	N/A	N/A	N/A
Control remoto	N/A	N/A	N/A	Opcional	Opcional	Opcional	Opcional

Necesita un adaptador ** TLRL-MPXF ha sido equipado con un depósito de combustible de 106 litros (28 galones).

GRÁFICA DE IDENTIFICACIÓN DE TOMACORRIENTES		Igual el código de letras en la tabla de especificaciones a los tomacorrientes de abajo.	
	A — NEMA 5-20R 125V duplex 20A w/GFCI		F — NEMA L14-30R 125/250V 30A twist lock
	B — NEMA L5-20R 125V 20A twist lock		G — NEMA 7410 250V 20A twist lock
	C — NEMA L5-30R 125V 30A twist lock		H — CS-6369 125/250VAC 50A twist lock
	D — NEMA L6-20R 250V 20A twist lock		
	E — NEMA L6-30R 250V 30A twist lock		

Garantía de las soldadoras: Modelos clasificados en 180 amperes y menores incluyen una garantía de dos años en partes y mano de obra. Modelos clasificados en 225 amperes y mayores incluyen una garantía de tres años (3,000 horas) en partes y mano de obra. Comuníquese con Multiquip para recibir mayor información sobre la garantía.

Información del cable para soldar

2E50 — 50' #2 Cable con soporte del electrodo	10E100 — 100' #10 Cable con soporte del electrodo
2E100 — 100' #2 Cable con soporte del electrodo	10E150 — 150' #10 Cable con soporte del electrodo
2E150 — 150' #2 Cable con soporte del electrodo	2G50 — 50' #2 Cable with ground clamp
10E50 — 50' #10 Cable con soporte del electrodo	2G100 — 100' #2 Cable con abrazadera a tierra

2G150 — 150' #2 Cable con abrazadera a tierra
10G50 — 50' #10 Cable con abrazadera a tierra
10G100 — 100' #10 Cable con abrazadera a tierra
10G150 — 150' #10 Cable con abrazadera a tierra

† Toda la capacidad de los caballos de fuerza es suministrada por el fabricante del motor.

‡† The power rating of the Honda... La capacidad de energía del motor Honda indicada en este documento es la salida de energía neta probada en un motor producido para un modelo de motor y medido de acuerdo con SAE J1349 en 3600 rpm. Los motores de producción en masa pueden variar de este valor. La salida real de energía para el motor instalado al final de la máquina variará dependiendo de numerosos factores, incluyendo la velocidad de operación del motor, las condiciones del medio ambiente, el mantenimiento y otros factores.

Todas las características y las especificaciones esta sujetas a cambio sin previo aviso.
MQWELDSPAN-351 (11-08)
Unidades fabricadas por Denyo Mfg. Co.



MULTIQUIP INC.
POST OFFICE BOX 6254
CARSON, CA 90749
310-537-3700 • 800-421-1244
FAX: 310-537-3927
E-MAIL: mq@multiquip.com
www.multiquip.com